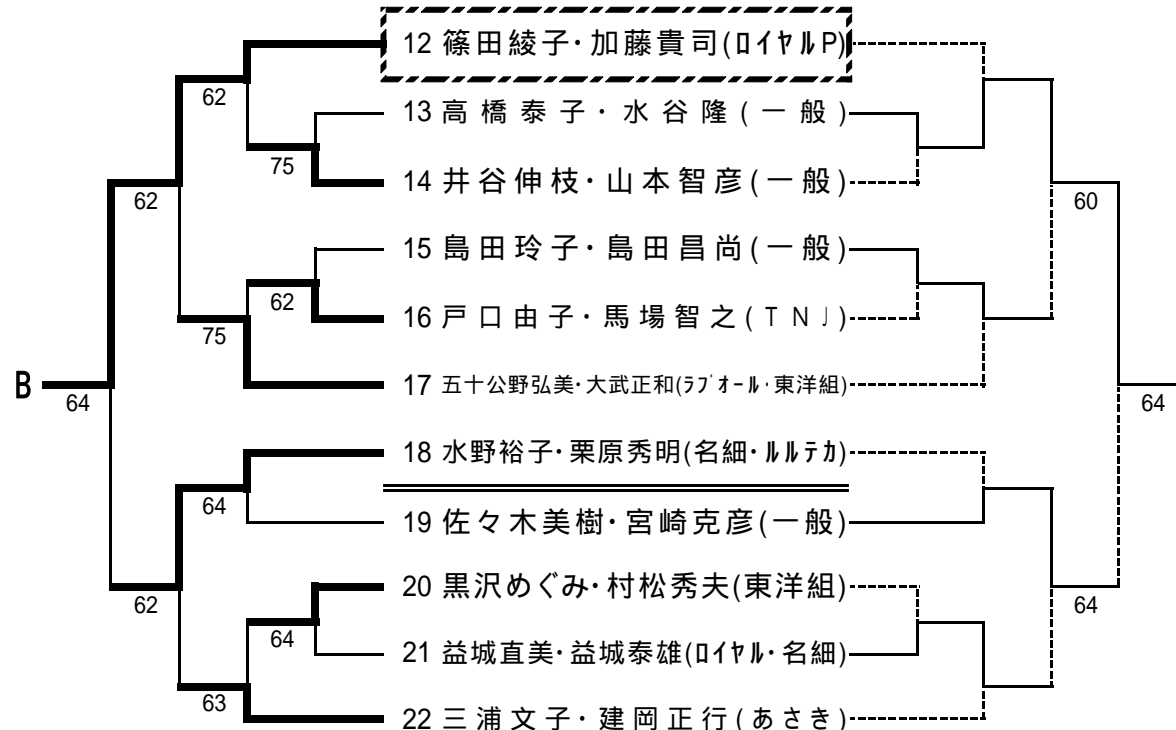
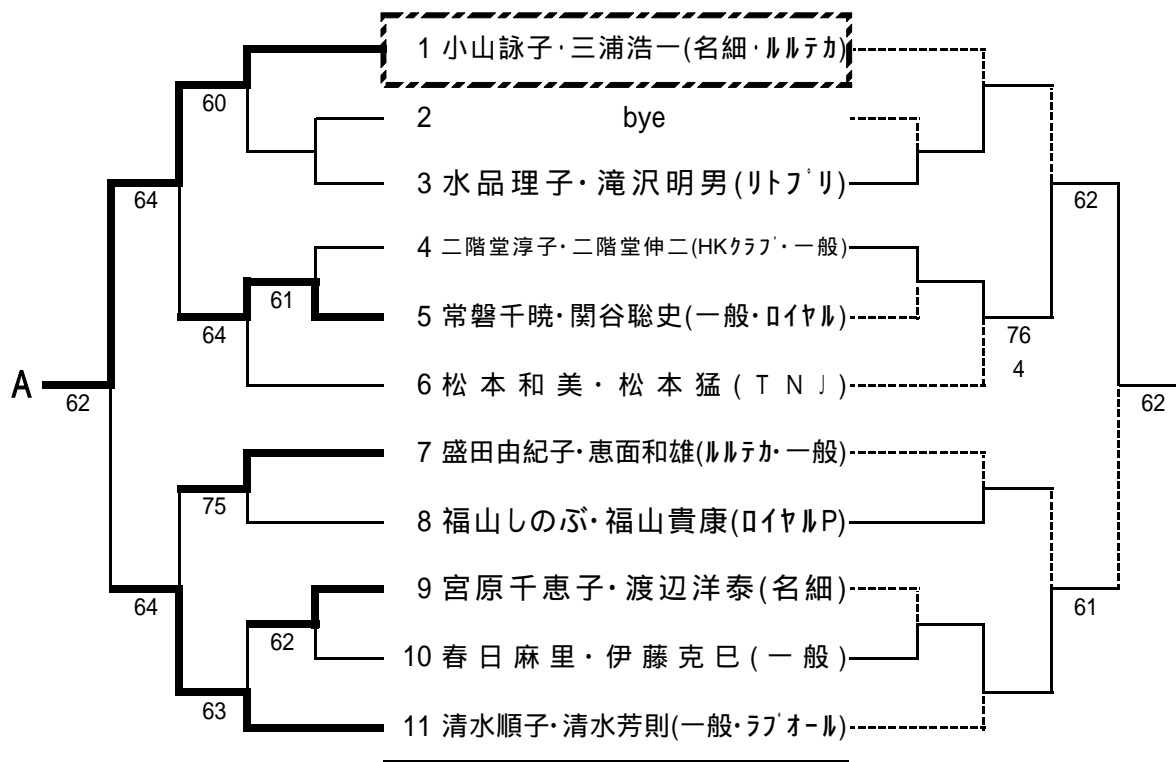


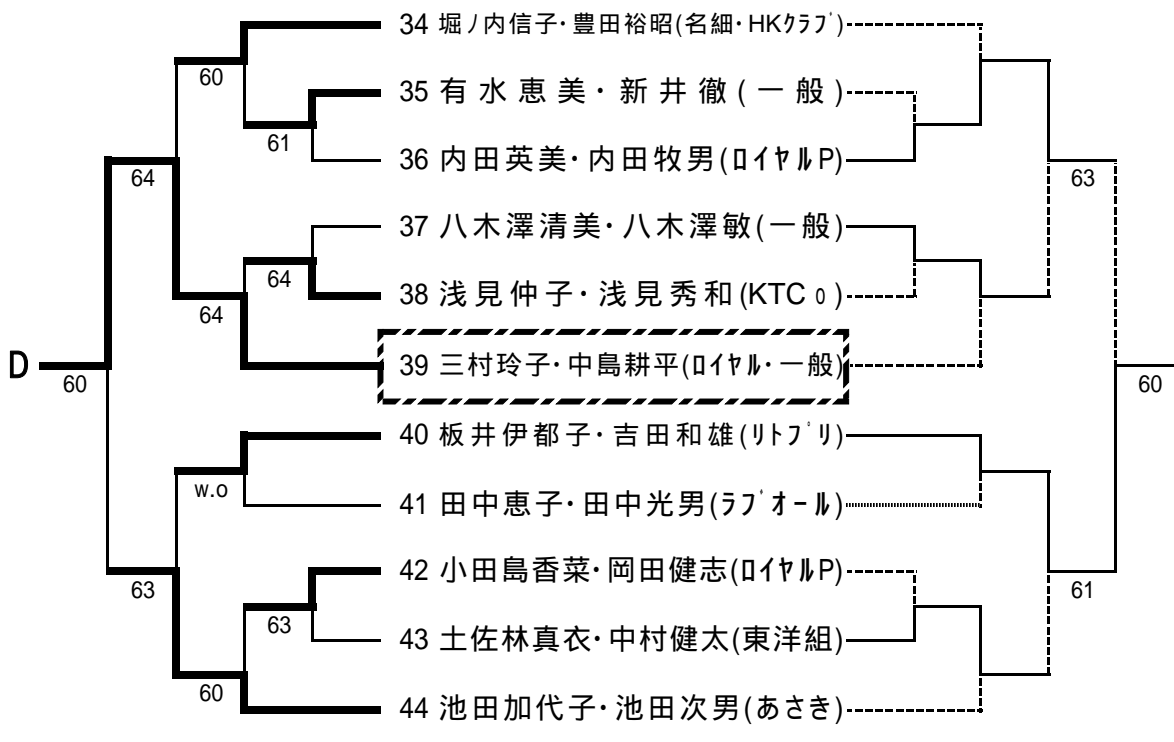
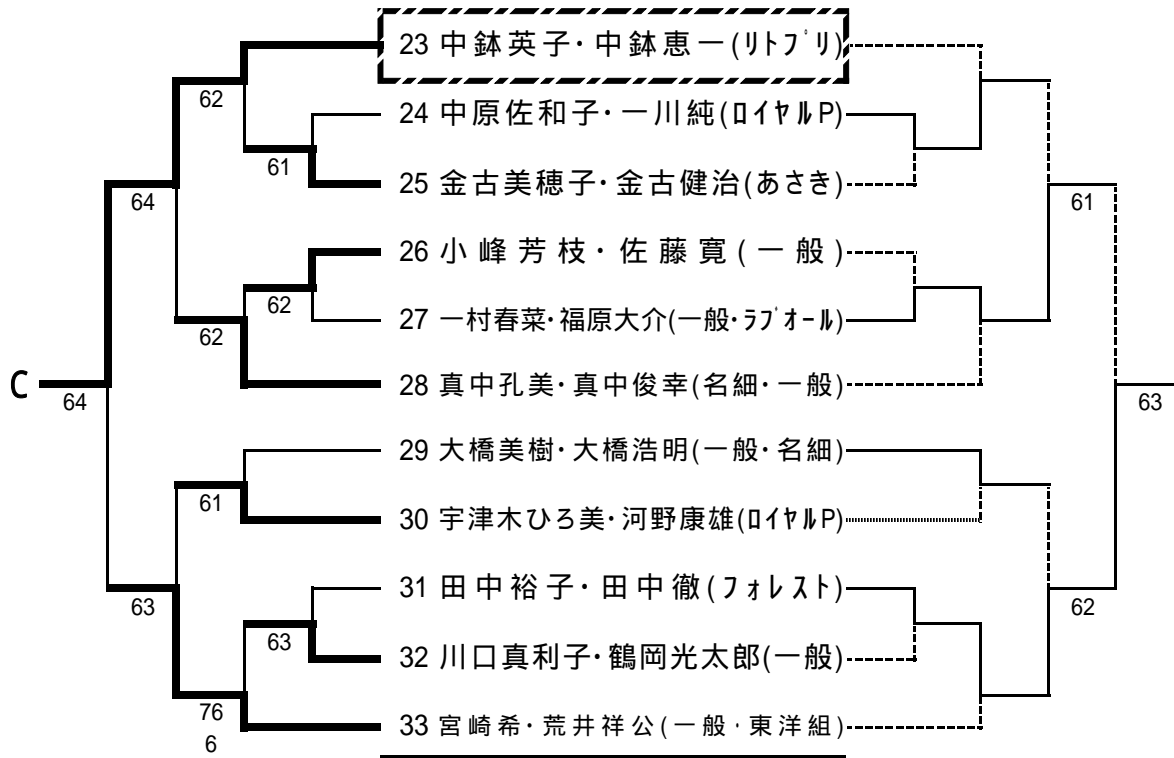
予選

コンソレーション

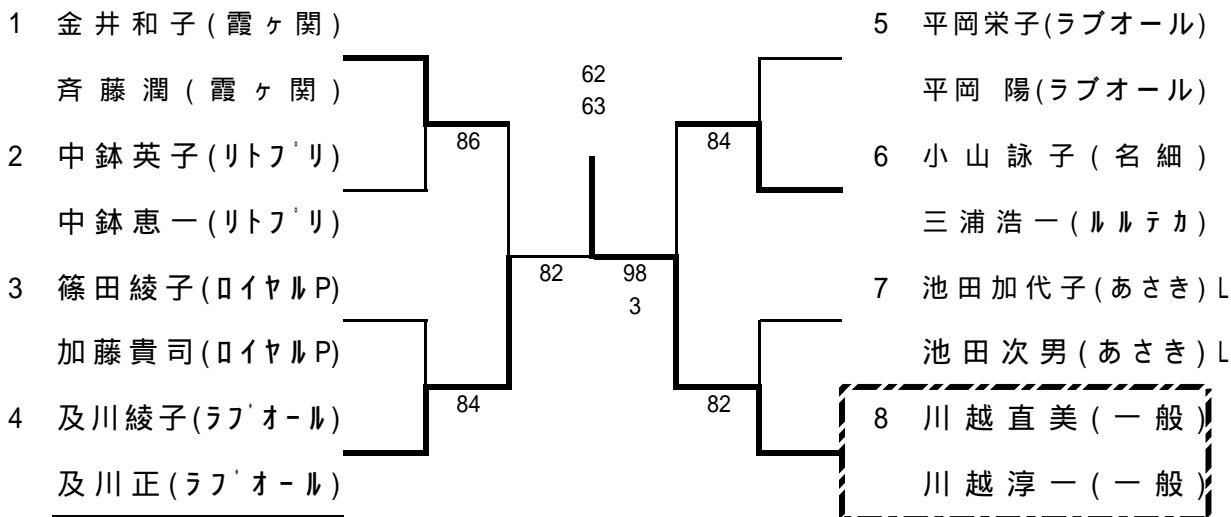


予選

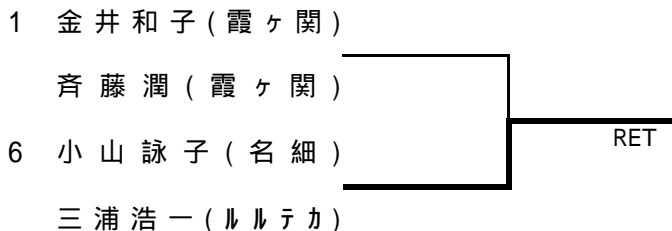
コンソレーション



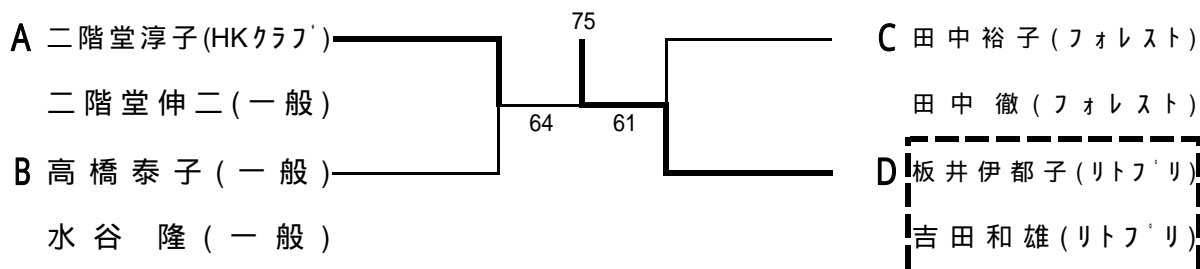
### 本戦



### 3位決定戦

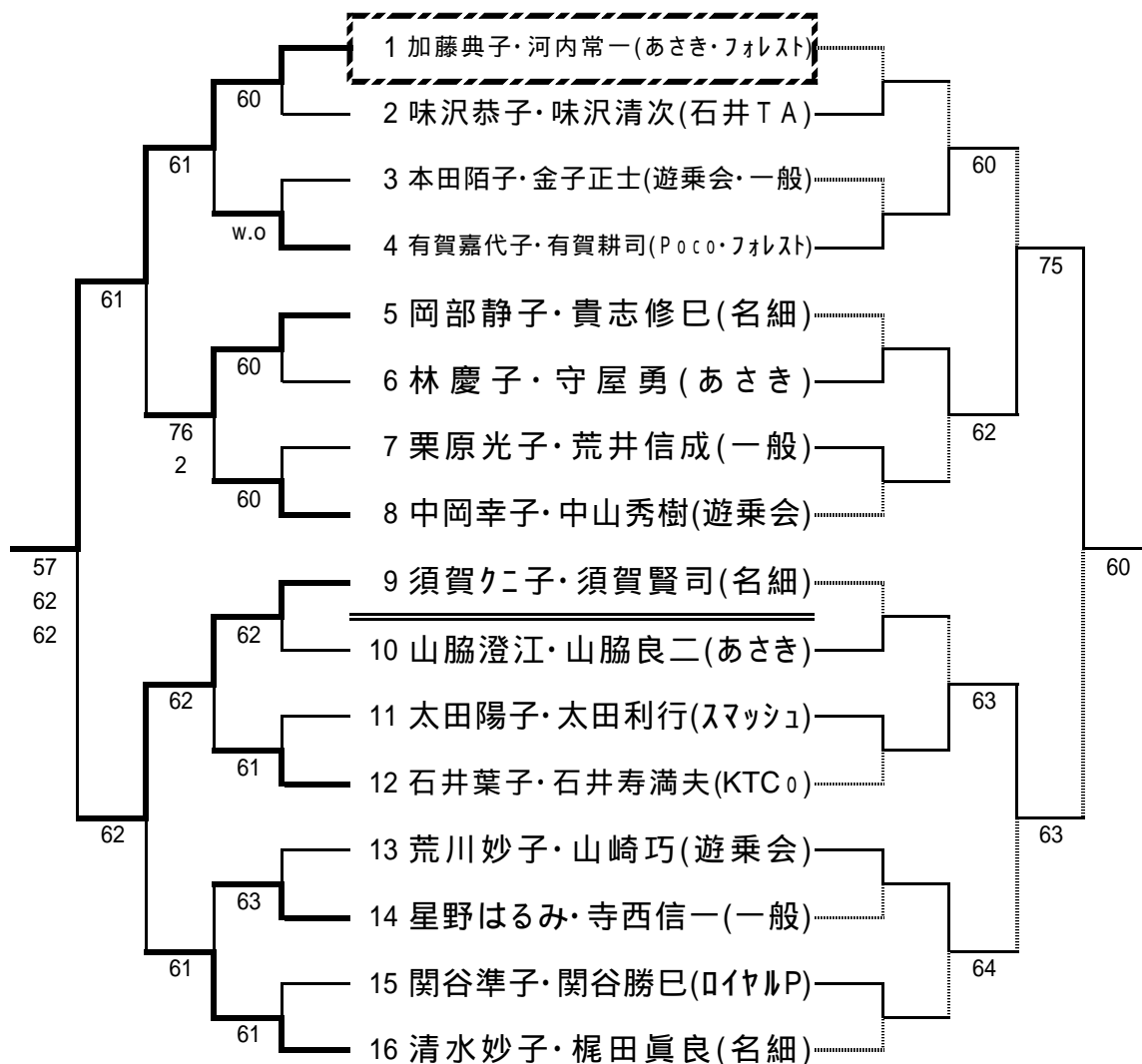


### コンソレーション



ベテランミックス

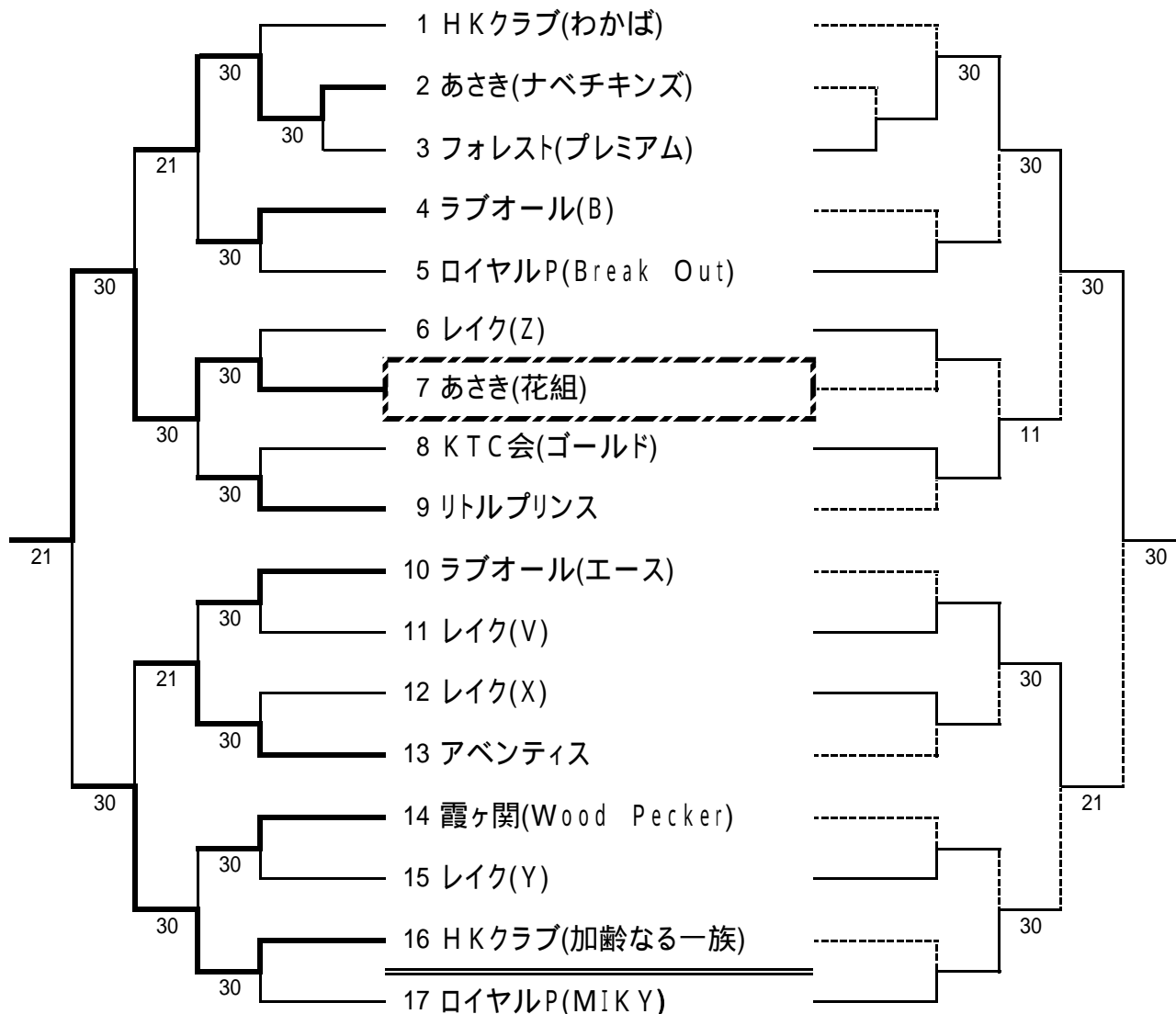
コンソレーション



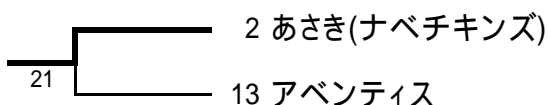
**ミックス団体戦**

このドローは、抽選によって決定されたものです。

**コンソレーション**



**ミックス団体戦3位決定戦**



**ミックス団体戦5位～8位決定戦**

雨天のため開始時間が11時でしたので、中止となりました。



**ミックス団体戦5位6位決定戦**

**7位8位決定戦**



## ミックス団体戦メンバー表

## 運動公園(10面)

当日のメンバー変更の名前を赤色で表します。

1. HKクラブ (わかば)	2. あさき (ナベチキンス)	3. フォレスト (プレミアム)	4. ラブオール (B)	5. ロイヤルP (Break Out)
江面 康夫 佐藤 隆彦 高谷 真 江面 しげる 高橋 由子 広田 幸子	桑原 欽一 恒川 正 渡辺 誠 及川 博江 鈴木 道代 恒川 衣利子	一條 泰成 小林 シェームス 田中 善之 柴田 彩菜 國嶋由利奈 萩山 美加	小美濃 正樹 建部 愛 西村 申 高井祐子 千葉 まゆみ 沼野 加織	谷津 忠司 中村 昌平 谷田部 伸一 小川 真代 川瀬 道 谷津 徳美

6. 初雁レイク (Z)	7. あさき (花組)	8. KTC会 (ゴールド)	9. リトルプリンス
小黒貫太 榊 和善 八谷 美一 欠 小林 美幸 佐藤 広子 田中 真理子 欠	大沢 弘 ダム・フライア 長谷部 健二 是枝 直子 佐藤 千鶴 ダム・茉莉花シェース	内田 卓之 欠 川崎 勝七 浜地 敏夫 内田 淑子 欠 川崎 光江 浜地 きみ子	澤田 一成 宮崎千三 福田 和彦 岡崎 辰枝 武澤 愛子 吉澤 保子

10. ラブオール (A)	11. 初雁レイク (V)	12. 初雁レイク (X)	13. アベンティス
林 崇 藤島 翔太郎 松岡 慎一 上野 明子 窪谷 佳子 長谷川 美奈子	柴田 健治 鈴木 嘉博 中山 毅 長岡嘉代子 須崎 喜久江 柴田 孝子	一柳 修治 斉藤 則之 細井 猛夫 荒木 千可子 加藤 節子 西田 有紀子	赤藤 修司 竹田 茂 森田 繁道 安達 晶子 今尾 幸子 吉田 千恵

14. 霞ヶ関 (Wood Pecker)	15. 初雁レイク (Y)	16. HKクラブ (加齢なる一族)	17. ロイヤルP (MIKY)
綾部 竜治 佐藤 一司 原山 真哉 竹沢 恵美子 日吉 れい子 山川 フナミ	加藤 清晴 小川静夫 矢吹 明 岡森 峰子 本橋 咲子 森本 雪絵	中林高広 須藤 享 羽生田 潤 長谷川 めぐみ 羽生田 あかね 羽生田 美津枝	柿沢 裕 森谷 修 吉澤 義夫 伊勢 美代子 柿沢 三千子 吉澤 深雪